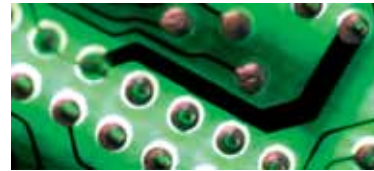



**GERSTEL**


## GasSampler GS 1

für Probenahmen aus  
Luft mit Anreicherung  
auf GERSTEL-  
Thermodesorptionsröhrchen



Sieben gute Gründe, sich für einen  
GERSTEL-GS 1 zu entscheiden:

- |  |  |
|--|--|
| ▶ <b>1</b> <b>Automatisierte Probenahme</b>                          | ▶ <i>Längere Probenahmezeit<br/>ohne Anwesenheit des<br/>Bedienungspersonals</i> |
| ▶ <b>2</b> <b>Massflow-Controller und<br/>Vakuumpumpe integriert</b> | ▶ <i>Reproduzierbare Probevolumina</i>   |
| ▶ <b>3</b> <b>Programmierbares<br/>Probevolumen</b>                  | ▶ <i>0,1 NI bis 40 NI</i>  |
| ▶ <b>4</b> <b>Programmierbare<br/>Durchflussraten</b>                | ▶ <i>0,1 l/min bis 1,5 l/min</i>   |
| ▶ <b>5</b> <b>Sequenzen programmierbar</b>                           | ▶ <i>Unterschiedliche Methoden für<br/>jedes GERSTEL-TDS-Röhrchen</i>            |
| ▶ <b>6</b> <b>Ausgabe eines<br/>Probenahmeprotokolls</b>             | ▶ <i>Lückenlose Dokumentation des<br/>Verlaufs der Probenahme</i>                |
| ▶ <b>7</b> <b>Batteriebetrieb (Option)</b>                           | ▶ <i>Feldeinsatz möglich</i>   |



GERSTEL

## GERSTEL GasSampler GS 1



- ▶ **Bestimmung der Immission von Schadstoffen**
- ▶ **Prüfung der Luftqualität am Arbeitsplatz (MAK-Überwachung)**
- ▶ **Immissionsanalyse bei Laborexperimenten**

Kompaktes, mikroprozessorgesteuertes Gerät mit integriertem Probenwechsler für bis zu 10 TDS-Röhrchen. Der GS 1 enthält alle notwendigen Komponenten zur Förderung der Gasprobe sowie zur Einstellung und Messung von Gasfluss und Gasvolumen. Der Geräteaufbau gewährleistet die zuverlässige und physikalisch richtige Messung des Probevolumens. Der Mikroprozessor übernimmt die Steuerung und Kontrolle der Probenahme.

### Technische Angaben

<b>Probevolumen</b>	0,1 NI - 40 NI
<b>Durchflussrate</b>	0,1 l/min - 1,5 l/min
<b>Breite</b>	255 mm
<b>Tiefe</b>	290 mm
<b>Höhe</b>	155 mm (ohne Probenwechsler) 290 mm (mit Probenwechsler)
<b>Gewicht</b>	ca. 3,5 kg (ohne Probenwechsler) ca. 4,1 kg (mit Probenwechsler)
<b>Schnittstelle</b>	RS 232 zur Protokollausgabe an Drucker (seriell) oder EDV Externe Schnittstelle für eine Fernsteuerung
<b>Versorgungsspannung</b>	15 V vom DC Netzteil (oder von einer Batterie) 100 V - 240 V / 50 - 60 Hz für DC-Netzteil
<b>Leistungsaufnahme</b>	15 W

Auf den 10 Positionen lassen sich gleiche oder je nach Aufgabenstellung auch unterschiedliche TDS-Röhrchen befestigen. Ein Messprogramm kann aus maximal 10 aufeinanderfolgenden Messungen bestehen, wobei die Startzeit und die Intervallzeiten zwischen den Messungen programmierbar sind; gleiches gilt für die Messparameter von bis zu 10 Methoden. Diese Werte werden in einem batteriegepufferten RAM gespeichert. Zwischen den einzelnen Messungen läßt sich das Gesamtsystem spülen. Einzelmessungen sind auf Knopfdruck möglich.

Unmittelbar vor und nach jeder Messung sind die Ein- und Ausgänge der TDS-Röhrchen hermetisch verschlossen.

In Verbindung mit einem als Option lieferbaren Batteriepack ist das Gerät auch für den Feldeinsatz geeignet.



Änderungen vorbehalten.  
GERSTEL, GRAPHPACK und TWISTER sind eingetragene  
Warenzeichen der GERSTEL GmbH & Co. KG.  
© Copyright by GERSTEL GmbH & Co. KG



**Agilent Technologies**

Premier Solution Partner